

Årstidsland Sierrí sameby



Årstidsland

- Vårländ
- Sommarland
- Höstland
- Vinterland (sensommar)
- Förhöstland (sensommar)
- Försommarland
- Förvinterland
- Värvinterland
- Fastställt samebygräns
- Kalvingsland
- Brunstland
- Huvudkalvingsland
- Areutunland (Jämtland)
- Sameby
- Odingsgräns
- Lappmarksgräns
- Lappmarks- och Odingsgräns

Värvinter (mars-april)

Beröende på stölsge och betestillgång påbörjas flyttningen mot vår- och kalvingsland. Detta sker efter kartans flyttleder. Också vid denna tid är rastbeten av stor betydelse. Renen söker sig mot solstider i sydvästutringar och åldstlar, där kommer barnstaken tidigt. Tjockt snölocke och hård skare gör att hängavbete är nödvändigt.

Vårländ (april-maj)

Under maj månad sker kalvningen. Vajorna uppöcker gynnsamma platser i terrängen. Dessa platser ligger ofta i sydliga, där det finns li, och burläckar tidigt tinar fram. Kalvingsländen är vid denna period mycket känslig för yttre störningar.

Försommarland (juni)

Tiden innan myggen inflyttat sig betar renen i björkskogen samt vid myrmarker och bäckdrag. Där kommer grönskan tidigare än på kalvfallet.

Sommarland/Högsommarland (juni-juli)

Renarna är under denna tid utspridda över olika kalvfällsområden. Under främst juli månad sker ett omfattande arbete då renar samlas till kalvmarkningsgårderna. Samlingsarbetet är arbetskrävande och stormingskänsligt.

Sensommar (augusti)

Vid denna tid återlämnas renen i den låglänta björkskogen och vid myrmarker. Där betar den gris, orter och framför allt svamp.

Höstland (september-oktober)

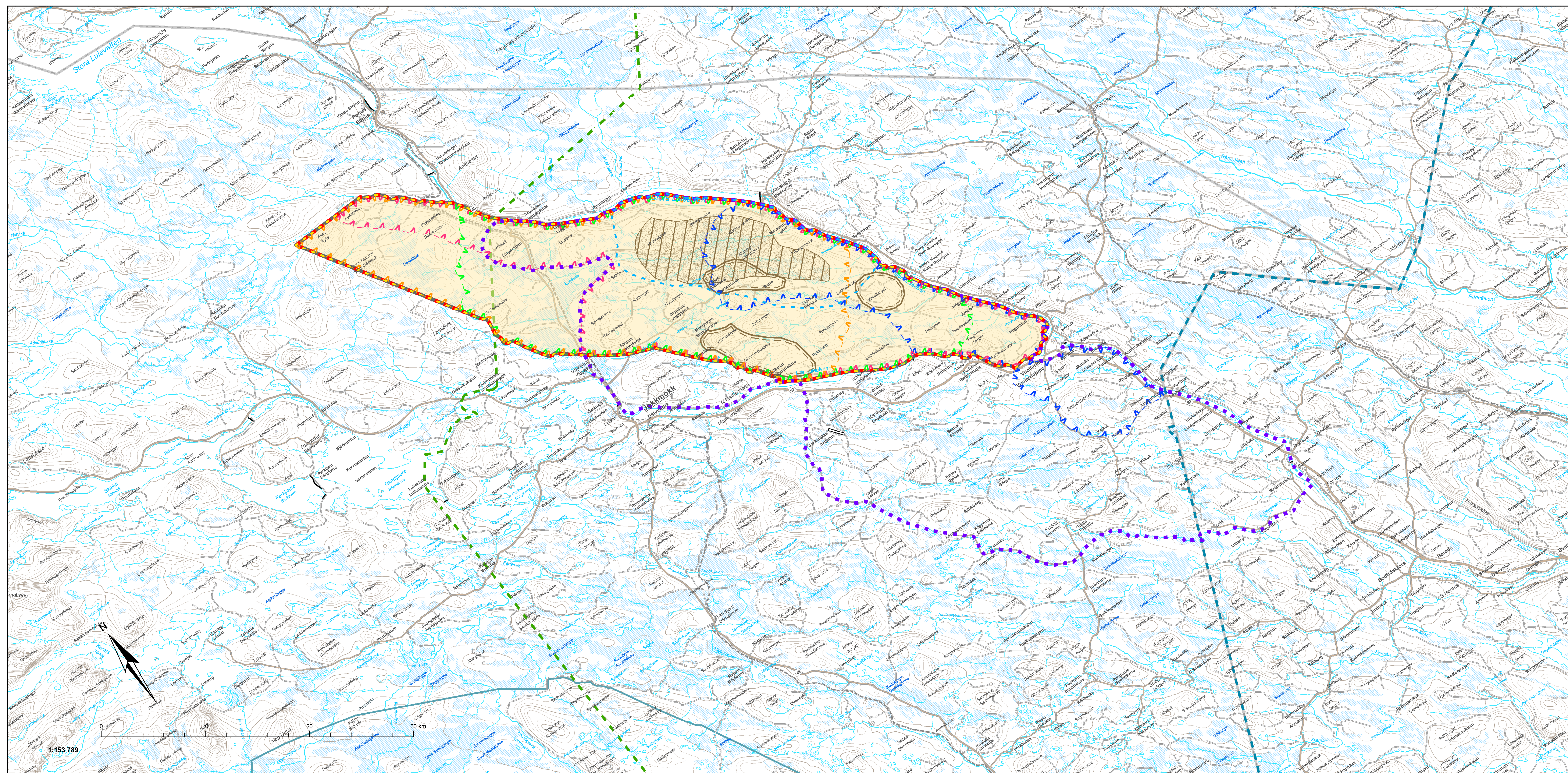
Under den tid som gått sedan kalvmarkning har renen spridit sig över stora områden. Därför krävs insatser för att samla in renarna till sarsvakt. Detta sker i huvudsak i början av september.

Förvinterland / Förjåkvinterland (november-December)

Snön och sarna har kommit och grönsket har försvunnit. Renarna samlas för slakt och skilning till mindre vintergrupper. Under denna tid påbörjas flyttningen till vinterlandet, det är nu som kartans flyttleder används. Detta är ett mödosamt arbete som är både på ren och renskötare. Lämpliga rasbeten är en förutsättning för att kunna genomföra flyttningen.

Vinterland (januari-mars)

Vinterbetensområden betraktas ofta som renningens "flaskhalsar", dessa områden är känsliga för ingrepp och störningar av olika slag. Även små ingrepp kan få betydande konsekvens. Avgörande för dessa områden är tillgängligheten till sammanhängande lavmarker av tillräcklig storlek som också har god betesför. För att kunna beta på ett funktionellt sätt delar samebyn upp sig i mindre vintergrupper, vilka rör sig över stora områden.



1:153 789